

# Un Point Relais Conseil près de chez vous

Coordonnées téléphoniques  
des Points Relais Conseil  
départementaux :

- **Cher :**  
02 48 65 46 83
- **Eure-et-Loir :**  
02 37 18 66 37
- **Indre :**  
02 54 53 52 93
- **Indre-et-Loire :**  
02 47 25 24 85
- **Loir-et-Cher :**  
02 54 77 14 87
- **Loiret :**  
02 38 49 35 47

.....  
**Au niveau local,  
les PRC sont présents  
sur l'ensemble du territoire.**  
.....

.....  
.....  
.....  
.....  
.....  
.....

Pour toute question  
sur la formation professionnelle :

.....  
[www.etoile.regioncentre-valde Loire.fr](http://www.etoile.regioncentre-valde Loire.fr)  
.....

Près de chez vous :

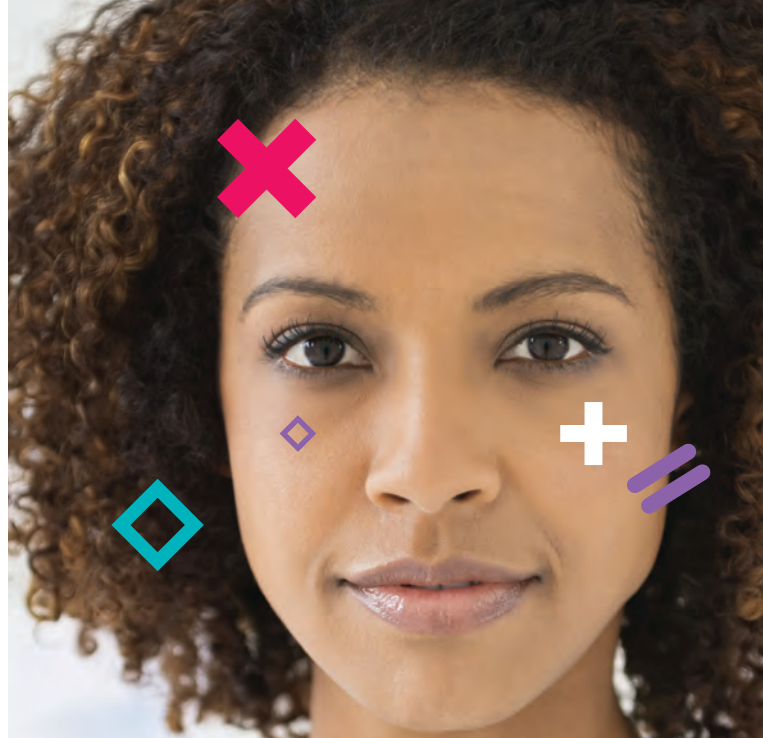
[ ]

 **N° Vert 0 800 222 100**

APPEL GRATUIT DEPUIS UN POSTE FIXE



www.goodby.fr



# VAE

## Validation des acquis de l'expérience

~~~~ Mon expérience a de la valeur ~~~~

Plus qu'une Région, une chance pour la formation

[www.regioncentre-valde Loire.fr](http://www.regioncentre-valde Loire.fr)





# Les étapes d'une démarche de Validation des Acquis de l'Expérience (VAE)

**Je peux obtenir  
un diplôme  
par la VAE**

**Pour la reconnaissance  
de mon expérience et l'obtention  
d'un diplôme, la VAE m'aidera à :**

- + trouver ou retrouver un emploi,
- + créer ou reprendre une entreprise,
- + accéder aux concours de la fonction publique pour favoriser mon insertion professionnelle.

- 1 Je m'informe auprès d'un Point Relais Conseil (PRC).** Avant de m'engager dans le processus VAE, le PRC m'invite à une réunion d'information collective. Ensuite, le conseiller du Point Relais Conseil me propose un entretien conseil pour étudier l'opportunité d'effectuer une VAE. Par la suite, il vérifie avec moi les certifications qui correspondent à mon expérience.
- 2 Je retire le dossier de candidature (livret 1) auprès de l'organisme qui délivre le diplôme choisi.** La recevabilité rend officielle ma demande de VAE auprès de l'organisme certificateur.
- 3 Je rédige le dossier (livret 2) après recevabilité.** Je décris de façon détaillée mes expériences professionnelles et mes compétences acquises en milieu professionnel. Je peux être accompagné dans cette étape et je peux bénéficier d'une aide financière de la Région Centre-Val de Loire si je suis demandeur d'emploi.
- 4 Je dépose le dossier et me présente devant un jury.** Le jury peut valider totalement ou partiellement mon diplôme. Il peut aussi le refuser.