

# BESOINS EN RECRUTEMENT A L'HORIZON 2020

## Une approche intersectorielle



4 janvier 2011



**OBSERVATOIRE RÉGIONAL  
DE LA FORMATION ET DE L'EMPLOI**

  
**Région Centre**





---

## Plan de l'intervention

1. Présentation du modèle
2. L'emploi en 2020 : projections intersectorielles
3. Incidences des évolutions sectorielles sur les besoins en recrutement par métiers

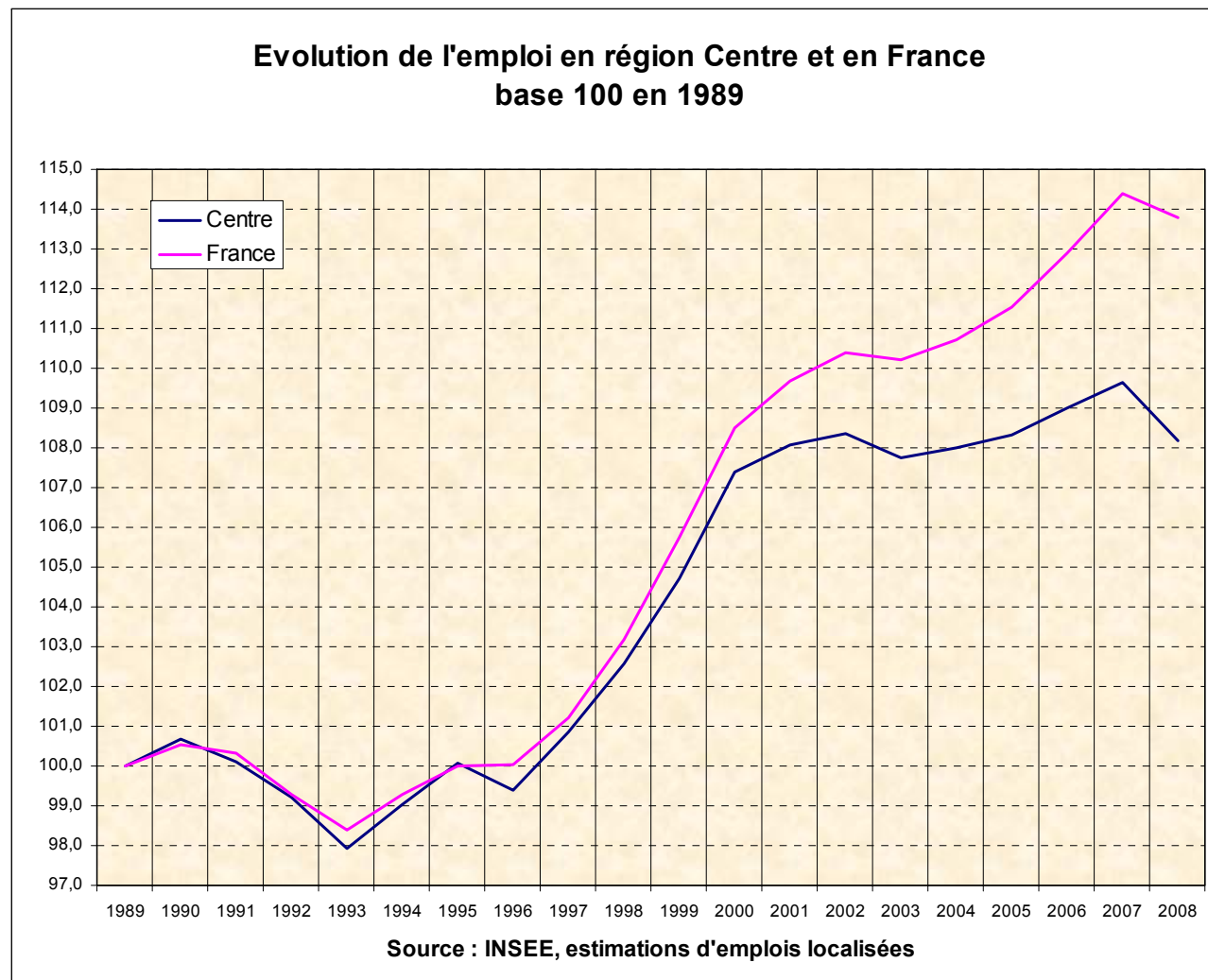


---

# 1<sup>ère</sup> partie

## Présentation du modèle ORFE

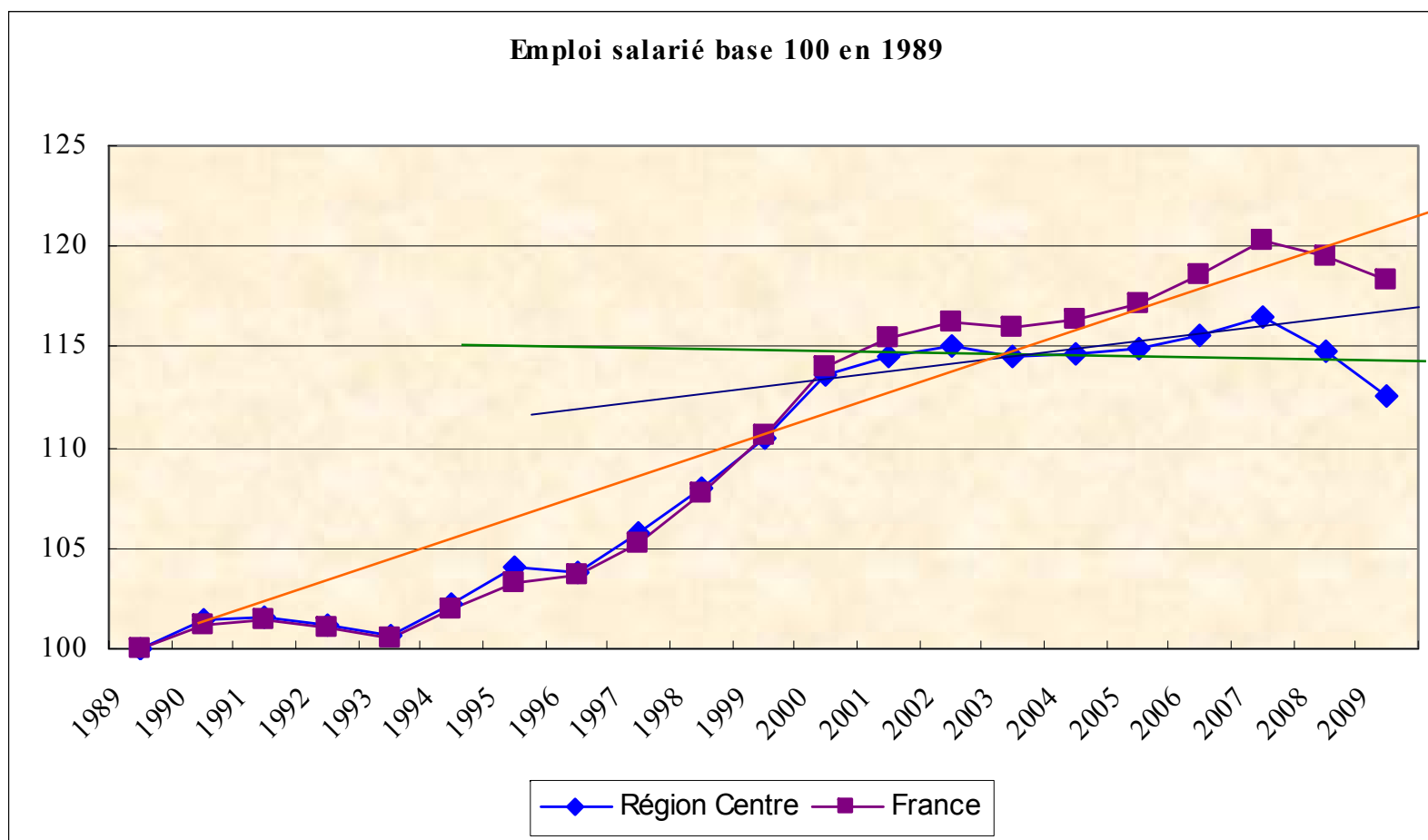
## Un adossement à l'observation des tendances



## le modèle

- **Hypothèse de travail** : toutes choses égales par ailleurs les tendances se poursuivent.
- **Objectif** : estimer l'emploi ( $n + 7$  ou  $10$ ), comprendre et analyser les mécanismes pour éclairer des choix.
- **Une modélisation simple** : appliquer à l'emploi de l'année de base un taux de croissance annuel moyen jusqu'en ( $n + 7$  ou  $10$ ).

# Choix de périodes de référence



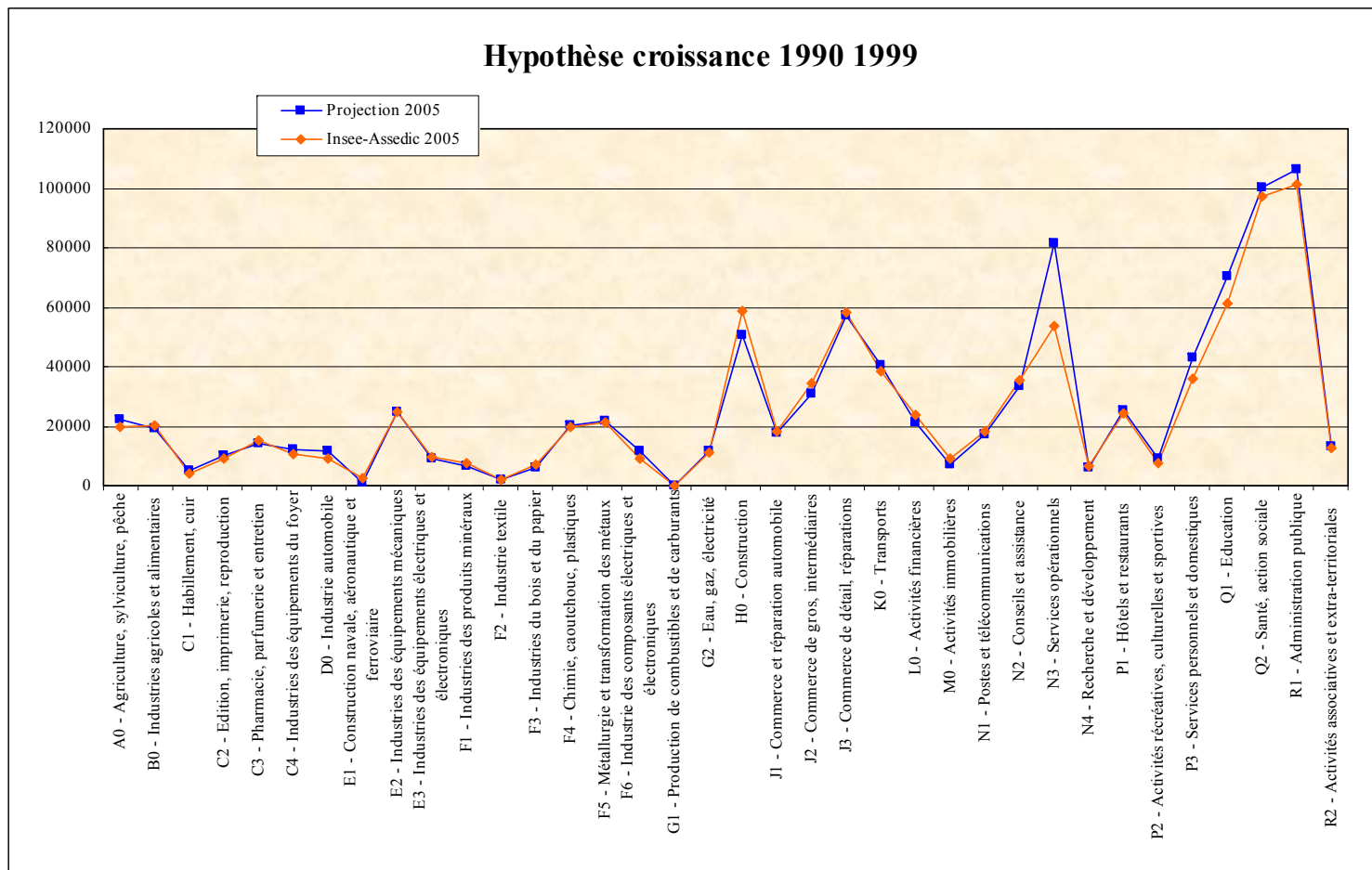
1. Tendancielle 1990 1999

2. défavorable 2001 - 2003

3. Reprise 2003 - 2005

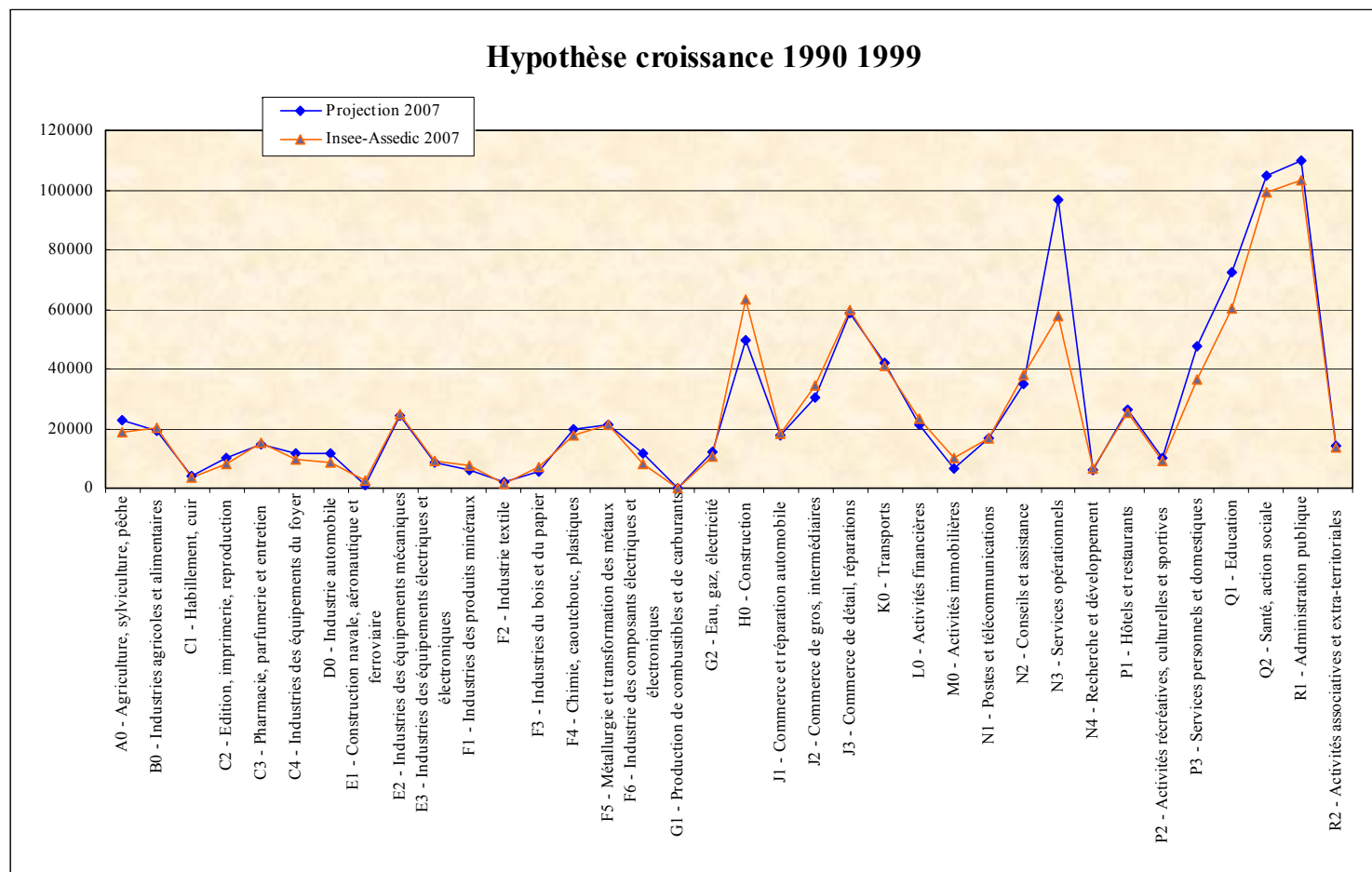
# Validation du modèle à horizon 2015

## : projection de l'emploi en 2005, hypothèse tendancielle



# Validation du modèle à horizon 2015

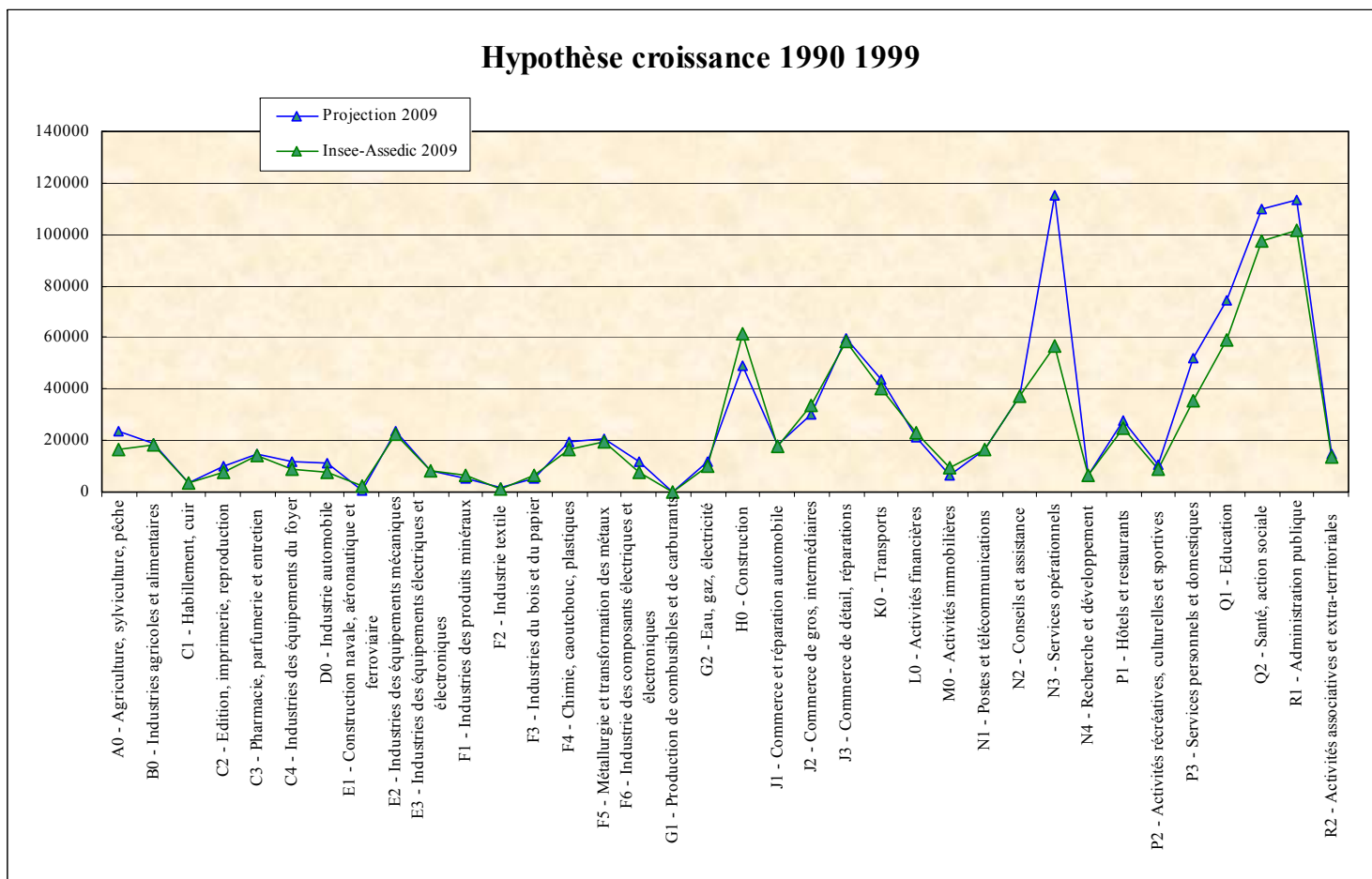
## : projection de l'emploi en 2007, hypothèse tendancielle





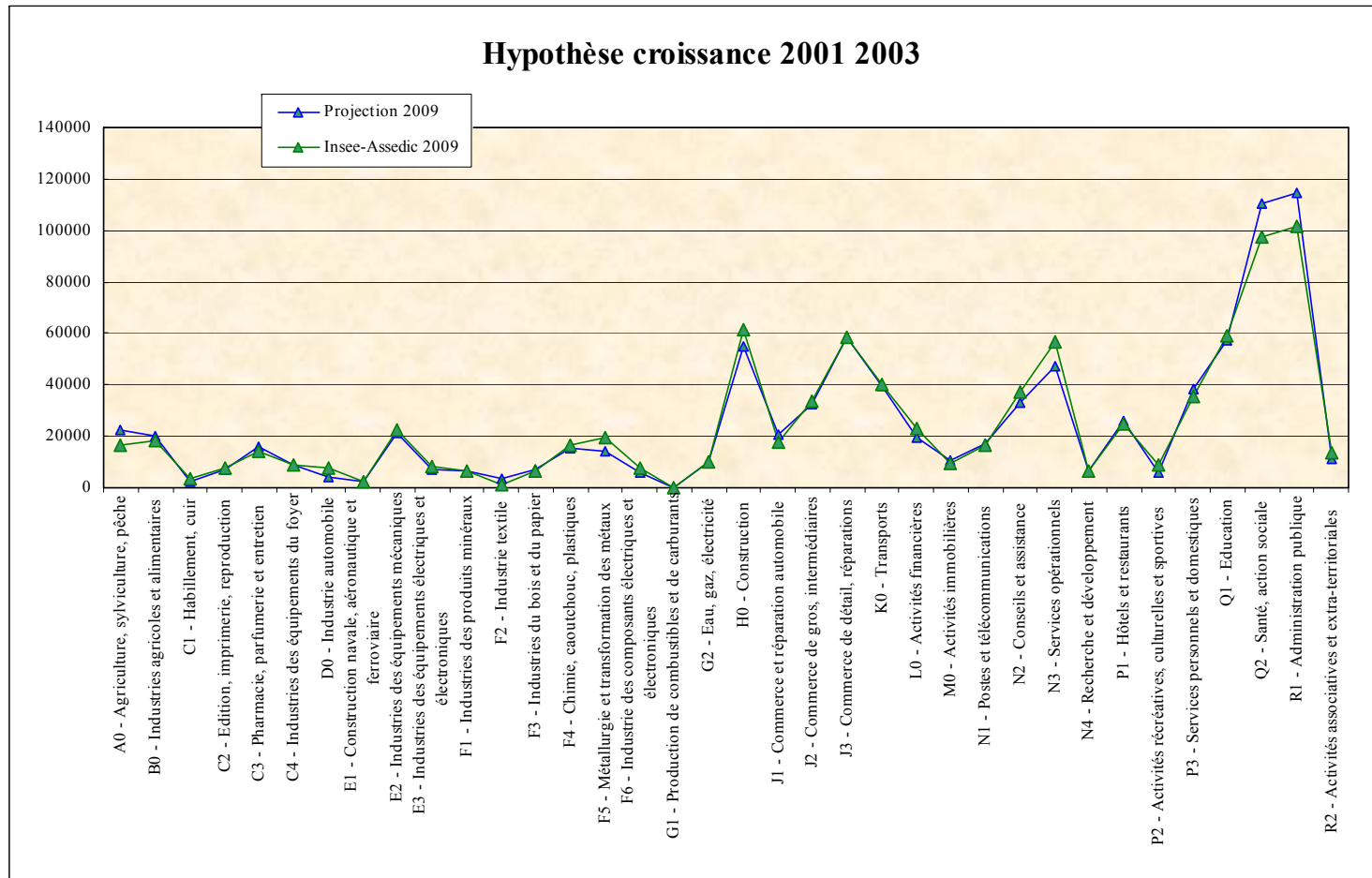
# Validation du modèle à horizon 2015

## : projection de l'emploi en 2009, hypothèse tendancielle



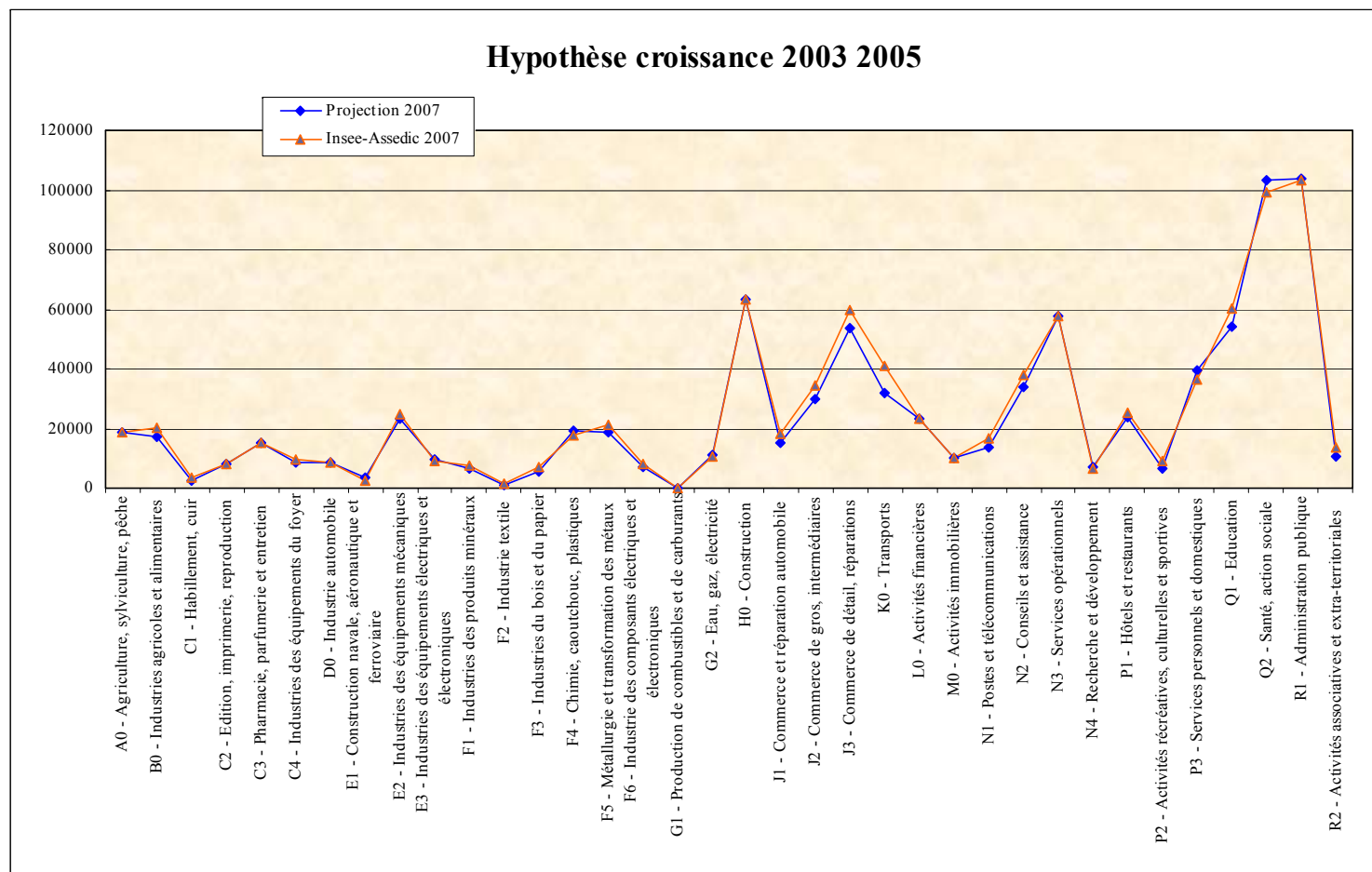
# Validation du modèle à horizon 2015

## : projection de l'emploi en 2009, hypothèse défavorable



# Validation du modèle à horizon 2015

## : projection de l'emploi en 2007, hypothèse 2003 2005

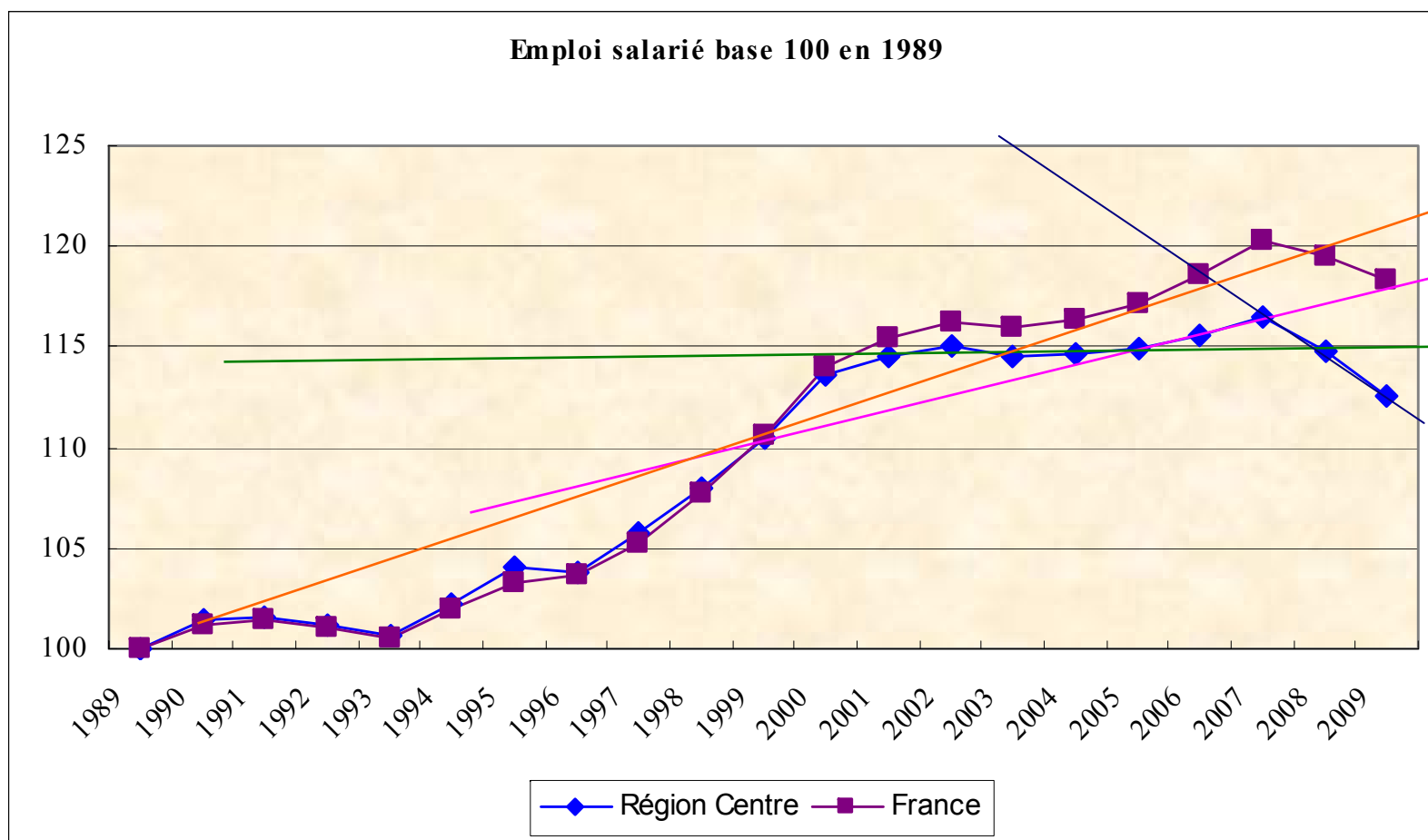




---

# **le modèle à horizon 2020**


# Choix de périodes de référence



1. Croissance 2005 - 2007

2. Centrale 2001 - 2005

3. Crise 2007 - 2009

- 
- **Hypothèse de travail** : toutes choses égales par ailleurs les tendances se poursuivent.
  - **Objectif** : estimer l'emploi en 2020, comprendre et analyser les mécanismes pour éclairer des choix.
  - **Une modélisation simple** : appliquer à l'emploi en 2007 un taux de croissance annuel moyen jusqu'en 2020.

## Calcul des estimations

Trois projections d'emplois en 2020 :

- une projection centrale (tendances observées entre 2001 et 2005),
- une projection de « croissance », (tendances observées entre 2005 et 2007),
- une projection « de crise » (tendances observées entre 2007 et 2009) .

➤ Les besoins en recrutements nets :

Créations nettes  
(emploi en 2020 – emploi en 2007)

+

Départs en retraite  
(62 ans en 2020)  
(65 ans en 2020)



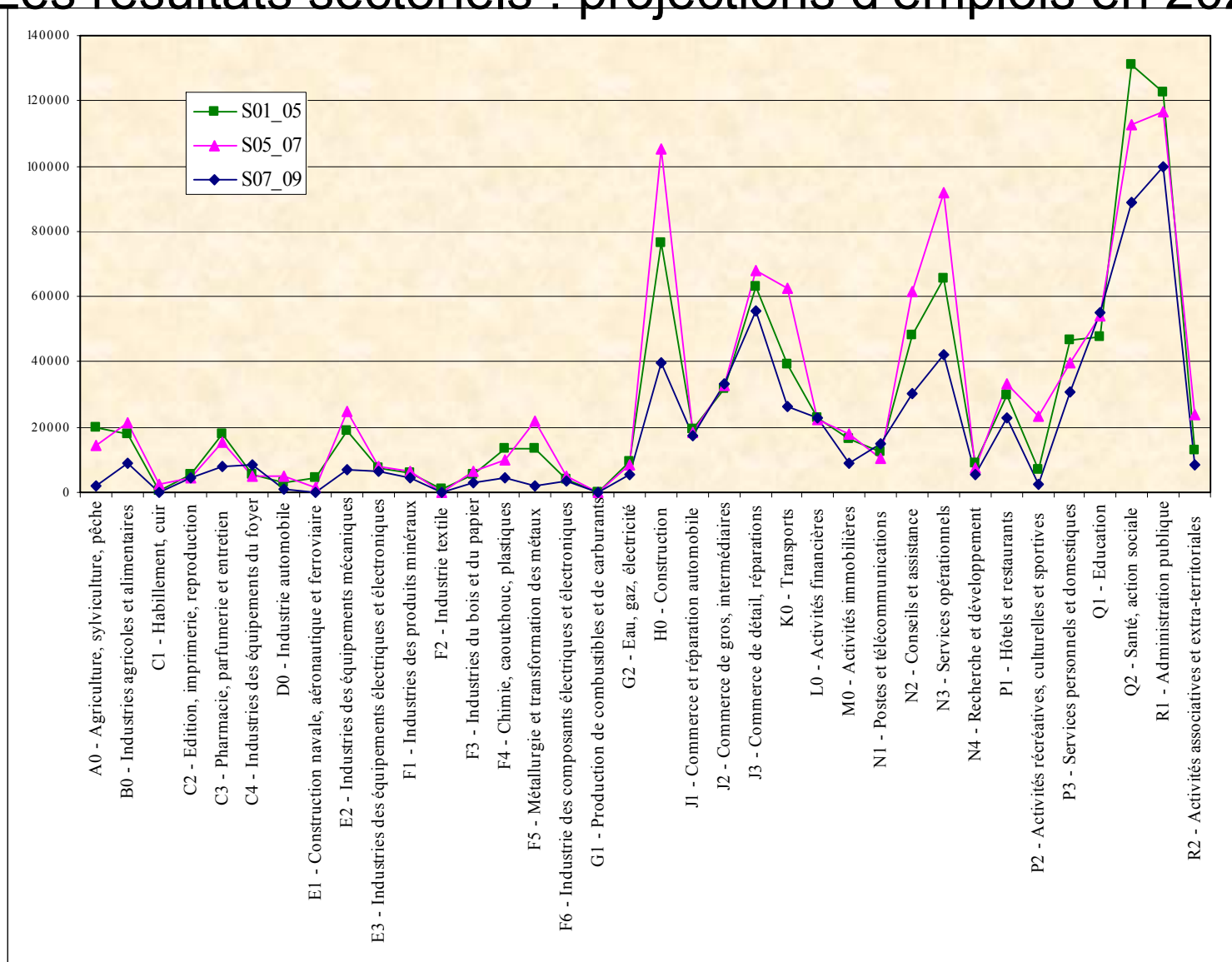
---

# 2<sup>ème</sup> partie

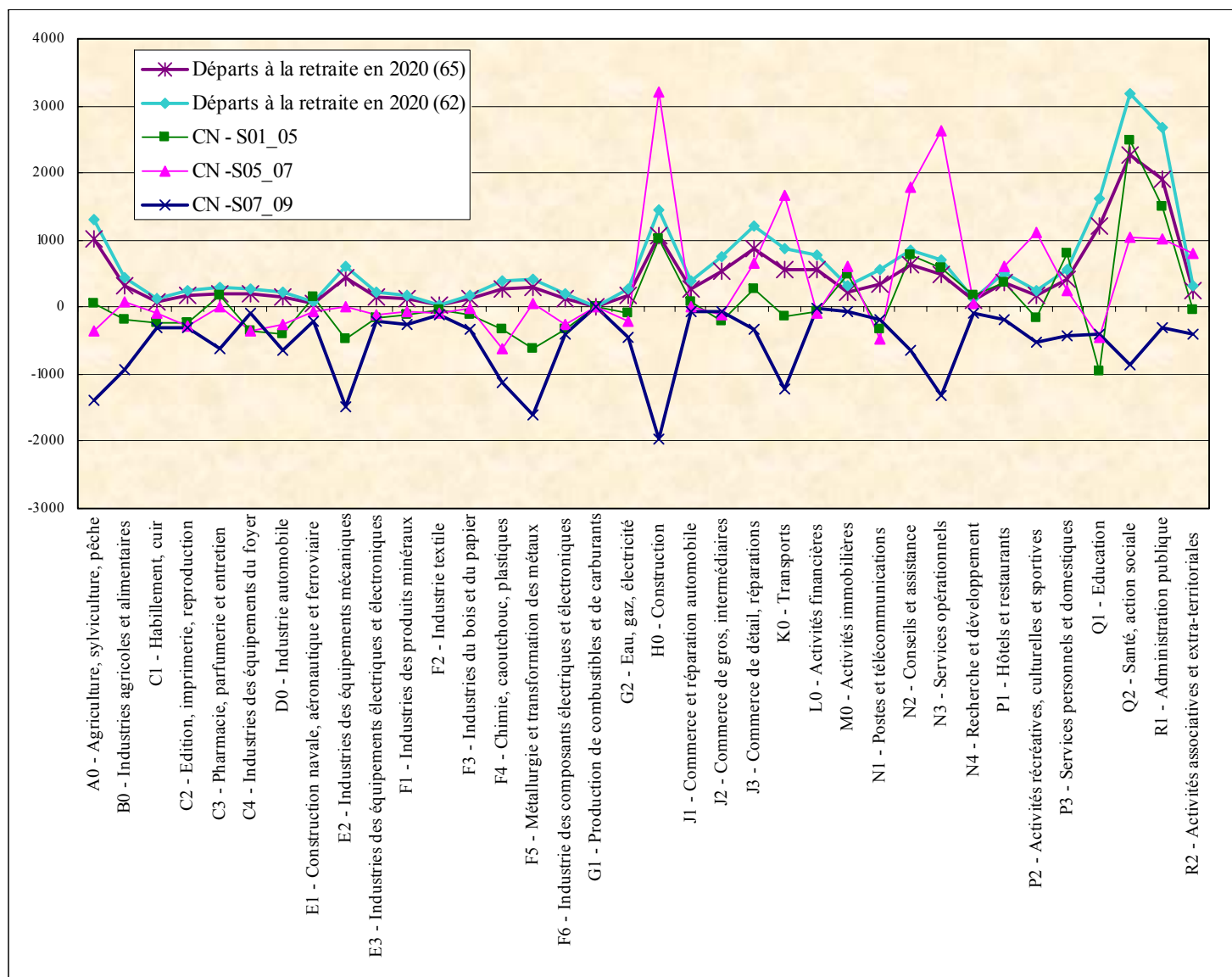
Anticipation des mutations :  
Projections d'emplois sectorielles



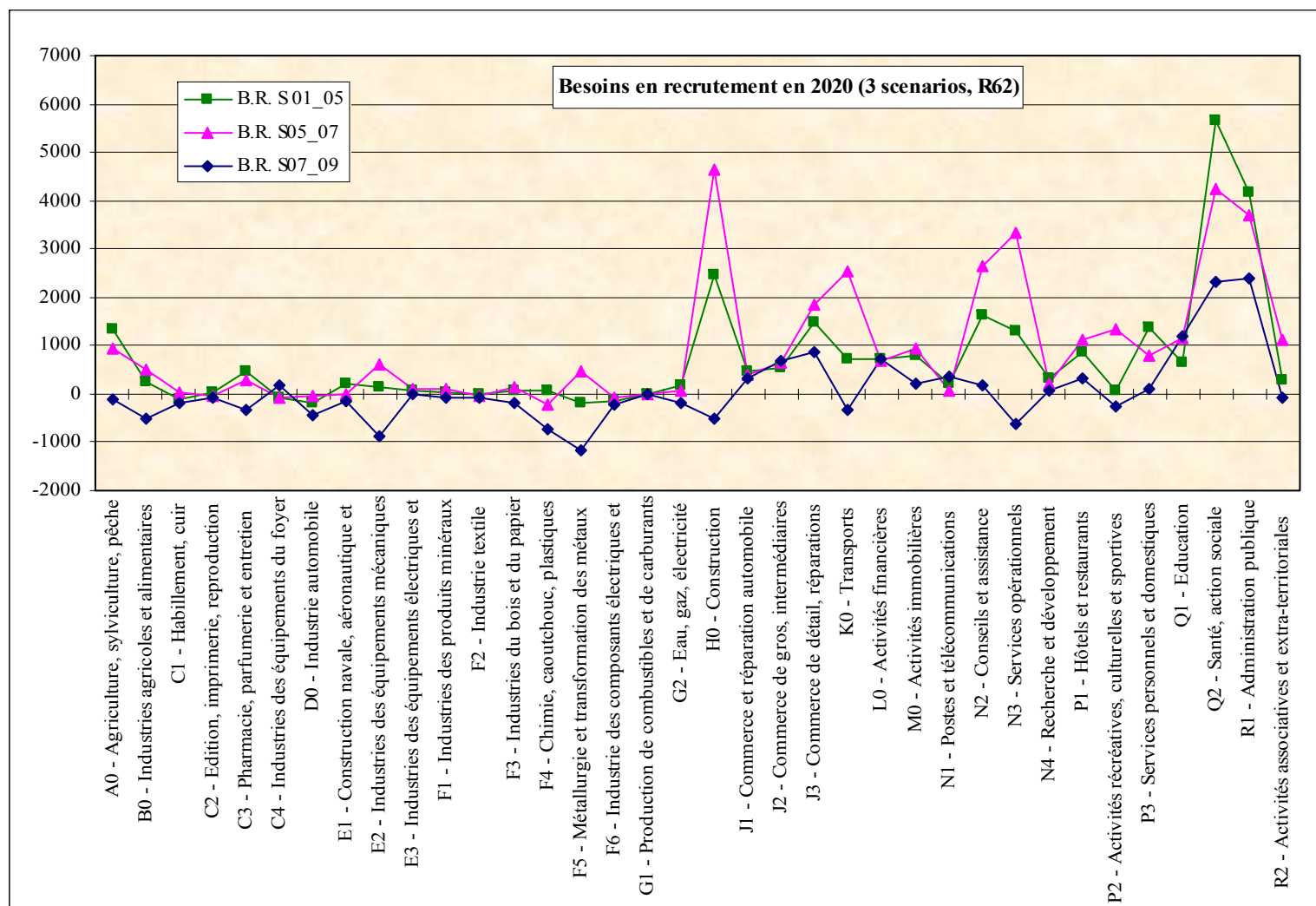
# Les résultats sectoriels : projections d'emplois en 2020



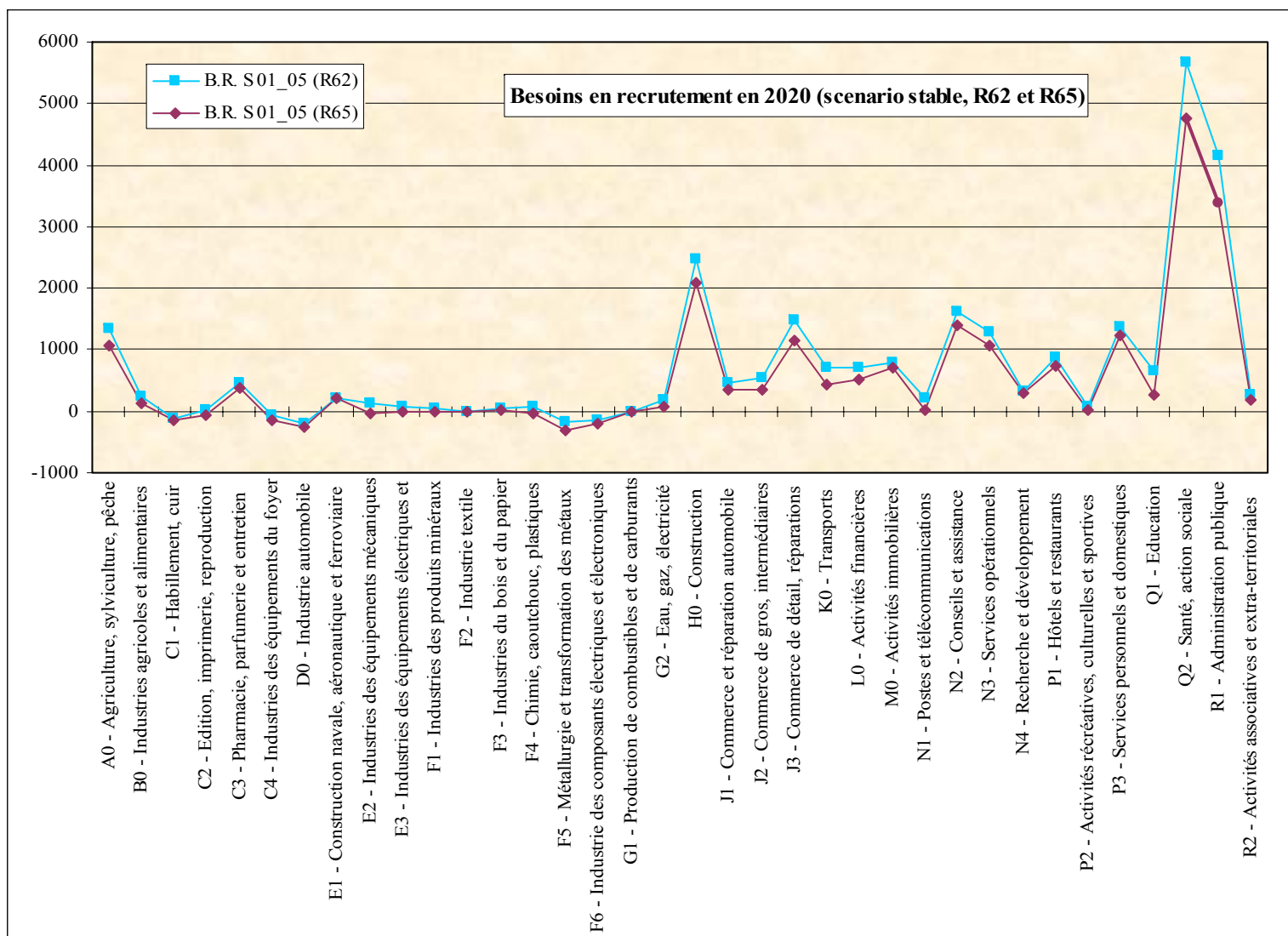
# Créations nettes d'emplois et départs en retraite en 2020



# Besoins en recrutements nets en 2020



# Besoins en recrutements nets (selon retraite 62 ou 65 ans)





---

# 3<sup>ème</sup> partie

Incidences des évolutions sectorielles sur  
les besoins en recrutements par métiers

## Métiers

## Secteurs

Bâtiment, travaux publics →	- Construction	68,3
	- Administration publique	7,9
	- Services opérationnels	4,7
	- <u>Autres</u>	19,1
		100,0

## Métiers

## Secteurs

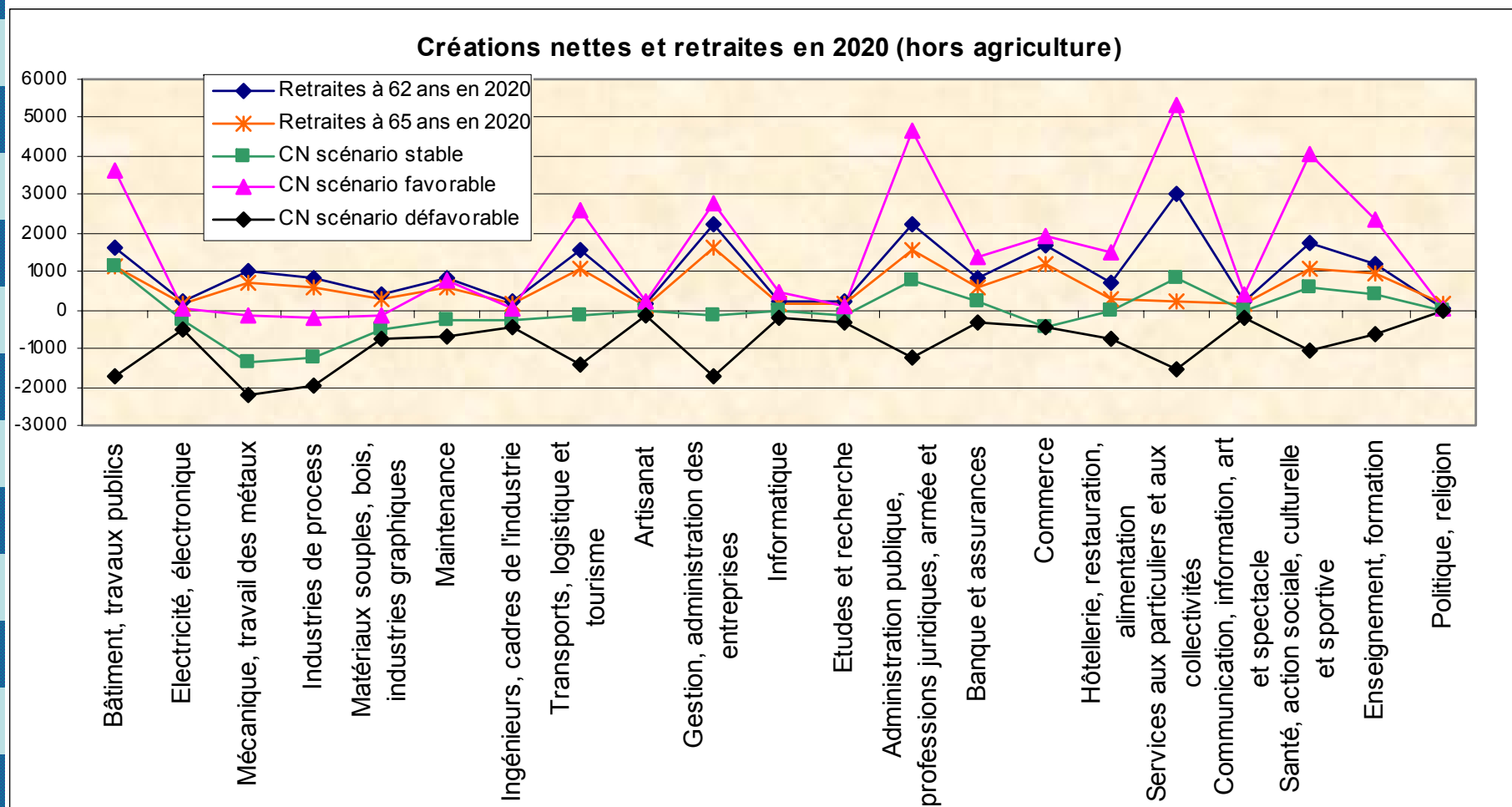
Travail des métaux, mécanique →	- Indus. des équipements mécaniques	22,3
	- Métallurgie et transformation des métaux	18,5
	- Industrie automobile	10,7
	- Services opérationnels	7,4
	- <u>Autres</u>	41,1
		100,0

## Métiers

## Secteurs

Commerce, vente →	- Commerce de détail, réparations	47,0
	- Commerce de gros	12,0
	- <u>Autres</u>	41,0
		100,0

## Créations nettes d'emplois et départs en retraite en 2020 par métiers



# Besoins en recrutements par métier

